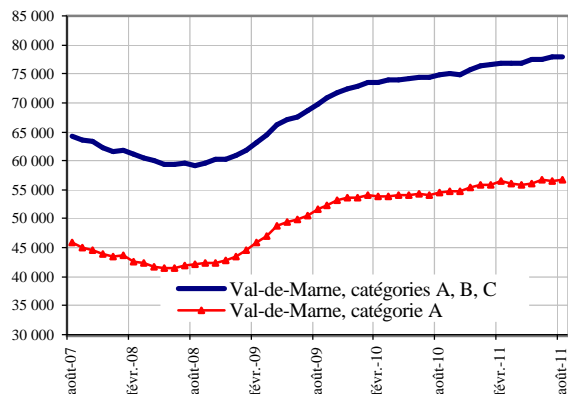


## DEMANDEURS D'EMPLOI INSCRITS ET OFFRES COLLECTÉES PAR PÔLE EMPLOI DANS LE VAL-DE-MARNE EN AOÛT 2011

### Demandeurs d'emploi inscrits en fin de mois à Pôle emploi

#### Catégories A et A, B, C (cvs)



Fin août 2011, dans le Val-de-Marne, 56 630 personnes sont inscrites à Pôle emploi en catégorie A. Ce nombre augmente de +0,1 % par rapport à fin juillet 2011 (+30). Sur un an, il est en hausse de +3,8 %.

En Ile-de-France, le nombre de demandeurs d'emploi inscrits en catégorie A augmente de +0,3 % par rapport à fin juillet 2011 (+2,2 % en un an).

Fin août 2011, dans le Val-de-Marne, 77 930 personnes sont inscrites à Pôle emploi en catégorie A, B, C. Ce nombre augmente de +0,1 % par rapport à fin juillet 2011 (+50). Sur un an, il est en hausse de +4,2 %.

En Ile-de-France, le nombre de demandeurs d'emploi inscrits en catégorie A, B, C augmente de +0,3 % par rapport à juillet 2011 (+3,1 % en un an).

### Demandeurs d'emploi inscrits en fin de mois à Pôle emploi (catégorie A)

Données CVS	Août 2010	Juillet 2011	Août 2011	Variation sur un mois	Variation sur un an
Hommes	28 880	29 500	29 570	0,2	2,4
Femmes	25 700	27 100	27 060	-0,1	5,3
Moins de 25 ans	7 000	6 920	6 840	-1,2	-2,3
Entre 25 et 49 ans	37 700	38 490	38 530	0,1	2,2
50 ans et plus	9 880	11 190	11 260	0,6	14,0
Hommes de moins de 25 ans	3 660	3 610	3 600	-0,3	-1,6
Hommes de 25 à 49 ans	19 620	19 680	19 710	0,2	0,5
Hommes de 50 ans et plus	5 600	6 210	6 260	0,8	11,8
Femmes de moins de 25 ans	3 340	3 310	3 240	-2,1	-3,0
Femmes de 25 à 49 ans	18 080	18 810	18 820	0,1	4,1
Femmes de 50 ans et plus	4 280	4 980	5 000	0,4	16,8
<b>Ensemble de la catégorie A</b>	<b>54 580</b>	<b>56 600</b>	<b>56 630</b>	<b>0,1</b>	<b>3,8</b>

Sources : STMT - Pôle emploi, Dares. Cvs : Direccte Ile-de-France

### Demandeurs d'emploi inscrits en fin de mois à Pôle emploi (catégories A, B, C)

Données CVS	Août 2010	Juillet 2011	Août 2011	Variation sur un mois	Variation sur un an
Hommes	39 060	40 160	40 120	-0,1	2,7
Femmes	35 740	37 720	37 810	0,2	5,8
Moins de 25 ans	8 630	8 570	8 500	-0,8	-1,5
Entre 25 et 49 ans	52 480	53 830	53 810	0,0	2,5
50 ans et plus	13 690	15 480	15 620	0,9	14,1
Hommes de moins de 25 ans	4 380	4 370	4 350	-0,5	-0,7
Hommes de 25 à 49 ans	27 230	27 500	27 470	-0,1	0,9
Hommes de 50 ans et plus	7 450	8 290	8 300	0,1	11,4
Femmes de moins de 25 ans	4 250	4 200	4 150	-1,2	-2,4
Femmes de 25 à 49 ans	25 250	26 330	26 340	0,0	4,3
Femmes de 50 ans et plus	6 240	7 190	7 320	1,8	17,3
<b>Ensemble des catégories A, B, C</b>	<b>74 800</b>	<b>77 880</b>	<b>77 930</b>	<b>0,1</b>	<b>4,2</b>

Sources : STMT - Pôle emploi, Dares. Cvs : Direccte Ile-de-France

### Ancienneté d'inscription sur les listes des demandeurs d'emploi inscrits en fin de mois à Pôle emploi (catégories A, B, C)

<i>Données CVS</i>	<i>Effectifs et %</i>				
	Août 2010	Juillet 2011	Août 2011	Variation sur un mois	Variation sur un an
Moins de 1 an	49 180	49 670	49 320	-0,7	0,3
<b>1 an ou plus</b>	<b>25 620</b>	<b>28 210</b>	<b>28 610</b>	<b>1,4</b>	<b>11,7</b>
Part des demandeurs d'emploi inscrits depuis plus d'un an (%)	34,3%	36,2%	36,7%	-	-

Sources : STMT - Pôle emploi, Dares. Cvs : Direccte Ile-de-France

### Entrées et sorties à Pôle emploi (catégories A, B, C)

<i>Données CVS</i>	<i>Effectifs et %</i>				
	Août 2010	Juillet 2011	Août 2011	Variation trimestrielle sur trois mois glissants (1)	Variation annuelle sur trois mois glissants (2)
Entrées à Pôle emploi	10 550	9 130	10 280	-6,1	-6,6
Sorties de Pôle emploi	10 180	8 920	10 190	-5,5	-5,8

Sources : STMT - Pôle emploi, Dares. Cvs : Direccte Ile-de-France

(1) : Evolution sur les trois derniers mois par rapport aux trois mois précédents

(2) : Evolution sur les trois derniers mois par rapport aux mêmes trois mois de l'année précédente

### Demandeurs d'emploi ayant un droit payable au RSA inscrits en fin de mois à Pôle emploi

<i>Données brutes</i>	<i>Effectifs et %</i>		
	Août 2010	Juillet 2011	Août 2011
<b>Catégorie A</b>		<b>8 233</b>	<b>8 398</b>
Catégorie B		758	700
Catégorie C		740	714
<b>Catégories A, B, C</b>		<b>9 731</b>	<b>9 812</b>
Catégorie D		144	144
Catégorie E		309	281
Catégories A, B, C, D, E		10 184	10 237
Part dans l'ensemble des demandeurs d'emploi de catégorie A		14,8%	15,1%
Part dans l'ensemble des demandeurs d'emploi de catégories A, B, C		12,8%	12,9%

Sources : STMT - Pôle emploi, Dares. Cvs : Direccte Ile-de-France

### Offres d'emploi collectées par Pôle emploi

<i>Données cvs</i>	<i>Effectifs et %</i>				
	Août 2010	Juillet 2011	Août 2011	Variation trimestrielle sur trois mois glissants (1)	Variation annuelle sur trois mois glissants (2)
- Emplois durables ( 6 mois ou plus)	2 260	2 320	2 830	-0,7	11,5
- Emplois non durables (moins de 6 mois)	1 720	2 260	1 950	22,3	16,0
<b>Ensemble</b>	<b>3 980</b>	<b>4 580</b>	<b>4 780</b>	<b>8,2</b>	<b>13,4</b>

Sources : STMT - Pôle emploi, Dares. Cvs : Direccte Ile-de-France

(1) : Evolution sur les trois derniers mois par rapport aux trois mois précédents

(2) : Evolution sur les trois derniers mois par rapport aux mêmes trois mois de l'année précédente